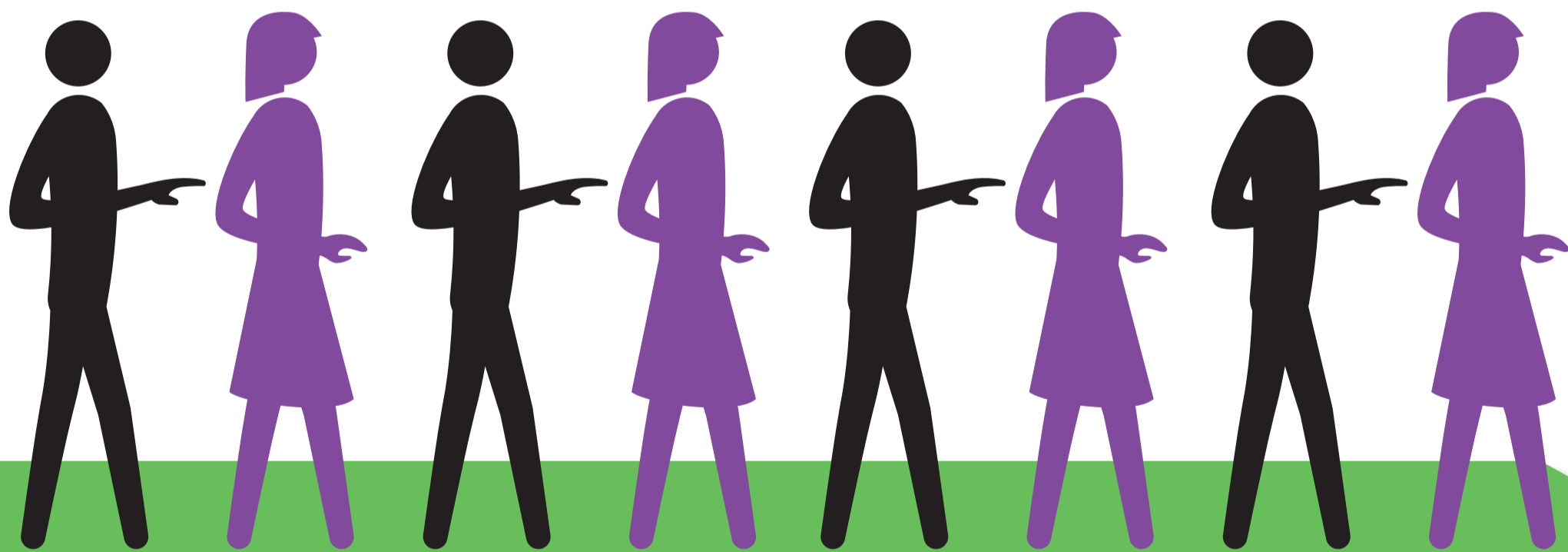


ATTENZIONE

Attention, please

**PER EVITARE ASSEMBRAMENTI,
L'INGRESSO AL LOCALE, SULLA BASE DEI
VIGENTI PROTOCOLLI E LINEE GUIDA
ANTI-COVID-19, È CONSENTITO AD UN
MASSIMO DI PERSONE**

To avoid gatherings, the entry, on the basis of the current anti-covid protocols and guidelines, is allowed to a maximum of people



GRAZIE PER LA COLLABORAZIONE

Thanks for your cooperation



FEDERAZIONE
ITALIANA
ESERCENTI PUBBLICI
E TURISTICI

